



Ελληνική Δημοκρατία  
Αποκεντρωμένη Διοίκηση Κρήτης

# Οδηγός Βοήθειας

## Εφαρμογής G.I.S.

*Λατομείων*

*&*

*Ανανεώσιμων Πηγών Ενέργειας*

*Αποκεντρωμένης Διοίκησης Κρήτης*

Ηράκλειο, Νοέμβριος 2023

## Περιεχόμενα

Εφαρμογή G.I.S. Λατομείων και ΑΠΕ Α.Δ. Κρήτης.....	3
Εισαγωγή .....	3
Δεδομένα χάρτη .....	3
Εφαρμογή Λατομείων και ΑΠΕ.....	4
Λειτουργίες της εφαρμογής .....	5
Δυνατότητες πλοήγησης στο χάρτη .....	5
Αναζήτηση .....	5
Εμφάνιση περιεχομένων επιπέδου σε πίνακα.....	6
Εμφάνιση δεδομένων σημείου ή γραμμής ή πολυγώνου .....	6
Πληροφορίες εφαρμογής.....	7
Εμφάνιση υπομνήματος επιπέδου .....	7
Λίστα θεματικών επιπέδων .....	8
Επιλογή υποβάθρου .....	8

## Εφαρμογή G.I.S. Λατομείων και ΑΠΕ Α.Δ. Κρήτης

### Εισαγωγή

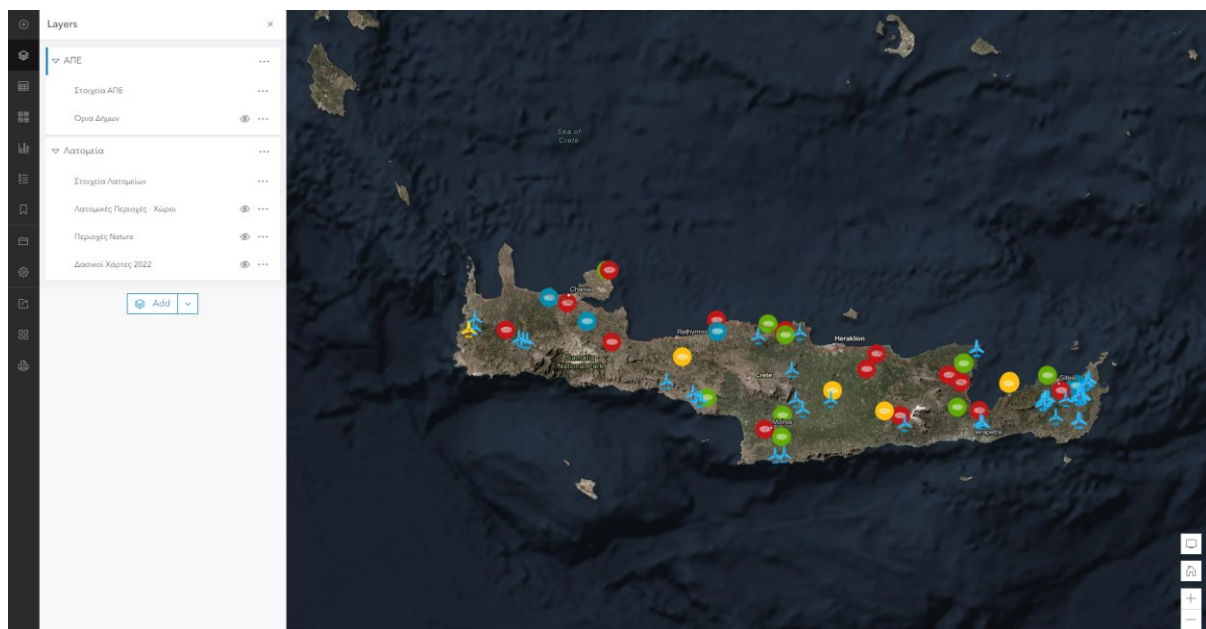
Το πληροφοριακό σύστημα - χαρτογραφικής εφαρμογής διαχείρισης, παρακολούθησης και εποπτείας Λατομείων και Ανανεώσιμων Πηγών Ενέργειας χωρικής αρμοδιότητας Αποκεντρωμένης Διοίκησης Κρήτης, αναπτύχθηκε από το [Τμήμα Φυσικών Πόρων/Διεύθυνση Τεχνικού Ελέγχου/Αποκεντρωμένης Διοίκησης Κρήτης](#) σε συνεργασία με το [Τμήμα Σχεδιασμού Ηλεκτρονικών Υπηρεσιών για τον Πολίτη/Διεύθυνση Πληροφορικής και Επικοινωνιών](#) και την ιδιωτική εταιρεία λογισμικού [infoδημ](#), αξιοποιώντας την υπάρχουσα διαδικτυακή υπηρεσία «Γεωπύλη της Αποκεντρωμένης Διοίκησης Κρήτης».

Δημιουργήθηκε για να καλύψει την ανάγκη παροχής ηλεκτρονικών υπηρεσιών προς τον πολίτη για τα Λατομεία και τις ΑΠΕ. Απευθύνεται στο ευρύ κοινό (πολίτες, φορείς, μελετητές, μηχανικούς, φοιτητές κ.α.).

Επισημαίνεται ότι στην εφαρμογή δεν εμφανίζονται τα σημεία εκείνα, για τα οποία εκκρεμεί ο έλεγχός τους από την αδειοδοτούσα αρχή (Τμήμα Φυσικών Πόρων/ΔΤΕ/ΑΔΚ) προκειμένου να εκδοθεί η διοικητική πράξη έγκρισης ή απόρριψης αιτήματος για τη χορήγηση της αντίστοιχης άδειας.

### Δεδομένα χάρτη

Ο χάρτης δημιουργήθηκε χρησιμοποιώντας δεδομένα που προέρχονται από τη βάση δεδομένων που τηρείται από το [Τμήμα Φυσικών Πόρων](#) της Διεύθυνσης Τεχνικού Ελέγχου της Αποκεντρωμένης Διοίκησης Κρήτης, όπως αυτή σχεδιάστηκε και υλοποιήθηκε σε συνεργασία με το [Τμήμα Σχεδιασμού Ηλεκτρονικών Υπηρεσιών για τον Πολίτη](#) της Διεύθυνσης Πληροφορικής και Επικοινωνιών Α.Δ.Κ.



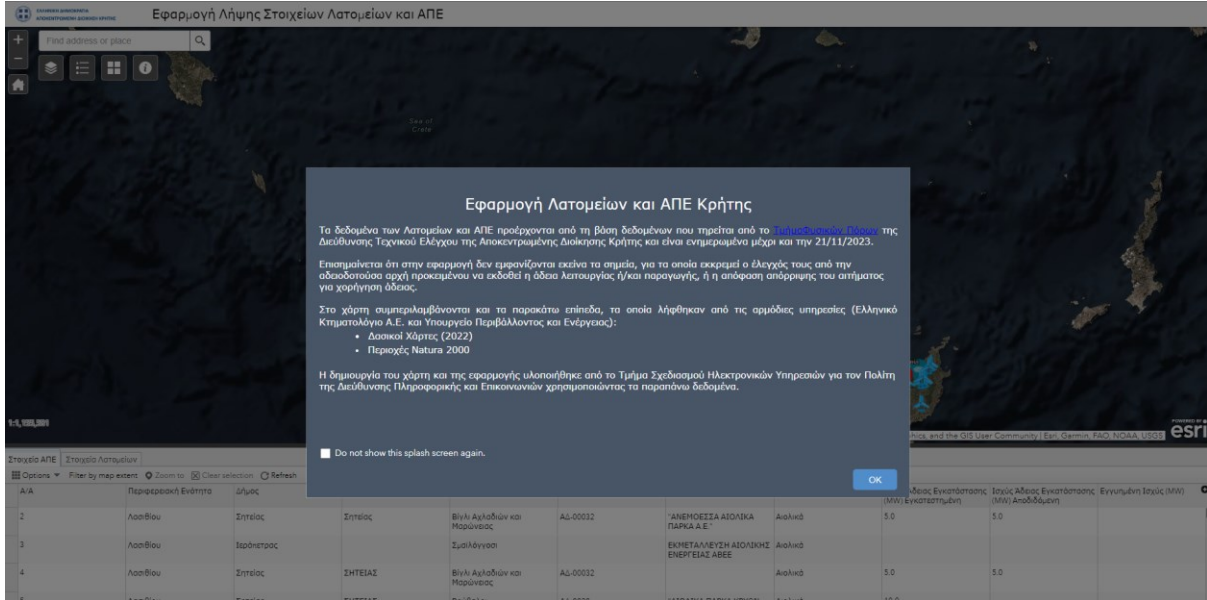
Στο χάρτη συμπεριλαμβάνονται και τα παρακάτω επίπεδα, τα οποία λήφθηκαν από τις αρμόδιες υπηρεσίες (Ελληνικό Κτηματολόγιο Α.Ε. και Υπουργείο Περιβάλλοντος και Ενέργειας):

- Δασικοί Χάρτες (2022)
- Περιοχές Natura 2000

- Διοικητική Διάρθρωση

## Εφαρμογή Λατομείων και ΑΠΕ

Η εφαρμογή σχεδιάστηκε να παρέχει δικτυακές υπηρεσίες: Απεικόνισης (Θέασης), Τηλεφόρτωσης (Download), Εξέυρεσης (Αναζήτησης), βασισμένες σε ανοικτά πρότυπα ανταλλαγής γεωχωρικών δεδομένων (OGC, ISO).



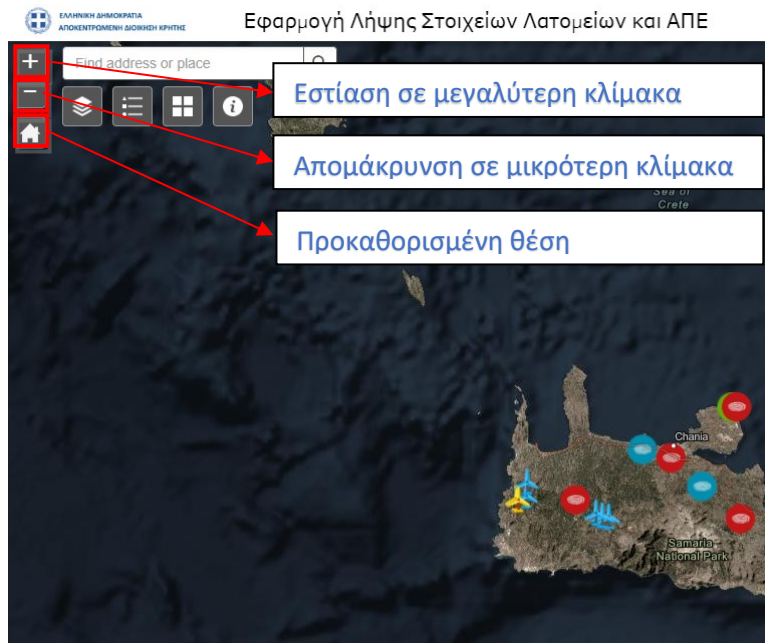
Η εφαρμογή δημιουργήθηκε με το εργαλείο WebApp Builder της ESRI και παρέχει τις παρακάτω λειτουργίες:

1. Επιλογής αδειοδοτημένων Λατομείων και ΑΠΕ μέσω σημείου κ.τ.λ.
2. Αναζήτησης.
3. Εμφάνισης υπομνήματος επιπέδων.
4. Λίστα θεματικών επιπέδων χάρτη.
5. Επιλογής υποβάθρου.
6. Εμφάνισης πληροφοριών για την εφαρμογή.

Η δημιουργία του χάρτη και της εφαρμογής υλοποιήθηκε από το [Τμήμα Φυσικών Πόρων/Διεύθυνση Τεχνικού Ελέγχου/Αποκεντρωμένης Διοίκησης Κρήτης](#) σε συνεργασία με το [Τμήμα Σχεδιασμού Ηλεκτρονικών Υπηρεσιών για τον Πολίτη/Διεύθυνση Πληροφορικής και Επικοινωνιών](#) και την ιδιωτική εταιρεία λογισμικού [infoδημ](#) χρησιμοποιώντας τα παραπάνω δεδομένα.

## Λειτουργίες της εφαρμογής

### Δυνατότητες πλοήγησης στο χάρτη



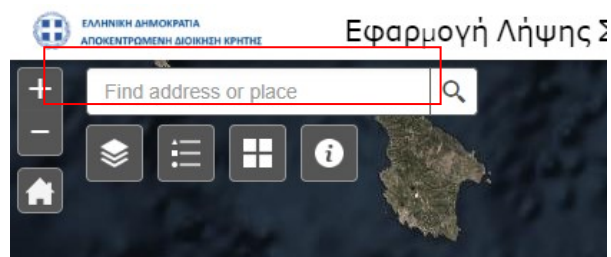
Η εφαρμογή παρέχει τις παρακάτω βασικές δυνατότητες:

- Εστίαση σε μεγαλύτερη κλίμακα
- Απομάκρυνση σε μικρότερη κλίμακα
- Προκαθορισμένη Θέση Τοποθεσία μου

### Αναζήτηση

Ο χρήστης μπορεί χρησιμοποιήσει την αναζήτηση πληκτρολογώντας το αντίστοιχο κείμενο ή συντεταγμένες. **Για συντεταγμένες ΕΓΣΑ πρέπει να πληκτρολογήσει "X, Y:2100".**

Παράδειγμα: **515476.7, 3912666.8:2100**



## Εμφάνιση περιεχομένων επιπέδου σε πίνακα

Για τα επίπεδα των Λατομείων και των ΑΠΕ υπάρχει η επιλογή εμφάνισης των περιεχομένων τους σε μορφή πίνακα (Ενεργοποιημένη από προεπιλογή).

Περιφερειακή Ενότητα	Δήμος	Δημοτική Ενότητα	Θέση	Αρ. Μητρώου Άδειας ΡΑΕ	Επωνυμία
Λασιθίου	Σπτείας	Σπτείας	Βίγλι Αχλαδιών και Μαριώνειας	ΑΔ-00032	"ΑΝΕΜΟΕΣΙΑ ΑΙΟΛΙΚΗΣ ΕΝΕΡΓΕΙΑΣ Α.Ε."
Λασιθίου	Ιεράπετρας		Σμαϊλάγγοσι		ΕΚΜΕΤΑΛΛΕΥΣΗ ΑΙΟΛΙΚΗΣ ΕΝΕΡΓΕΙΑΣ ΑΒΕΕ
4	Λασιθίου	Σπτείας	ΣΗΤΕΙΑΣ	ΑΔ-00032	
5	Λασιθίου	Σπτείας	ΣΗΤΕΙΑΣ	ΑΔ-0038	"ΑΙΟΛΙΚΑ ΠΑΡΚΑ ΚΡ"

Επιπλέον η εφαρμογή για τα δύο αυτά επίπεδα δίνει τη δυνατότητα μεταφόρτωσης του πίνακα σε μορφή αρχείου CSV από το χρήστη, το οποίο μπορεί να ανοίξει με την εφαρμογή Microsoft Excel. Η δυνατότητα αυτή δίνεται μέσω της επιλογής **Options** → **Export all to csv**.

## Εμφάνιση δεδομένων σημείου ή γραμμής ή πολυγώνου

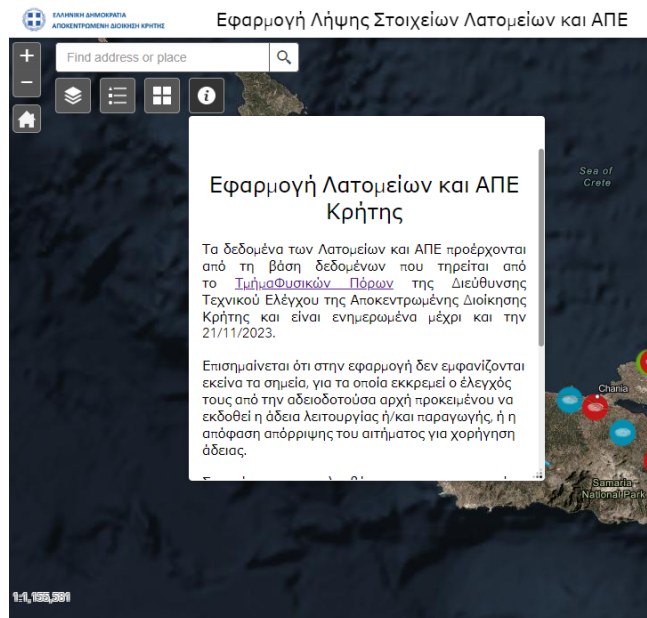
Επιλέγοντας ο χρήστης ένα σημείο ή γραμμή ή πολύγωνο του χάρτη εμφανίζονται σε αναδυόμενο παράθυρο (pop up) τα δεδομένα του. Επιλέγοντας εστίαση, εστιάζει στο σημείο.

ΑΠΕ στη θέση: Βουκοκρό	
Α/Α	15
Περιφερειακή Ενότητα	Ηρακλείου
Δήμος	Μαϊαβήσιου
Δημοτική Ενότητα	Κρεσσανά
Θέση	Βουκοκρό
X σε ΕΓΣΑ 87	587,666.28
Y σε ΕΓΣΑ 87	3,901,318.86
Εκτάση (τ.μ.)	
Τύπος Άδειας	
Είδος Άδειας	
Επωνυμία	ΕΝΕΛ ΓΚΡΠΝ ΠΛΑΟΥΡ ΕΛΛΑΣ (ENEL GREEN POWER HELLAS)
Zoom to	

## Πληροφορίες εφαρμογής



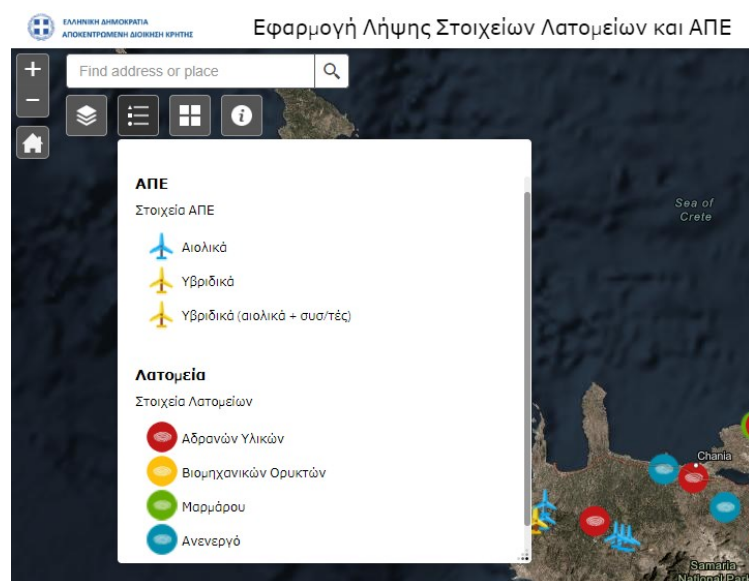
Επιλέγοντας Πληροφορίες παρουσιάζονται οι πληροφορίες της Εφαρμογής.



## Εμφάνιση υπομνήματος επιπέδου



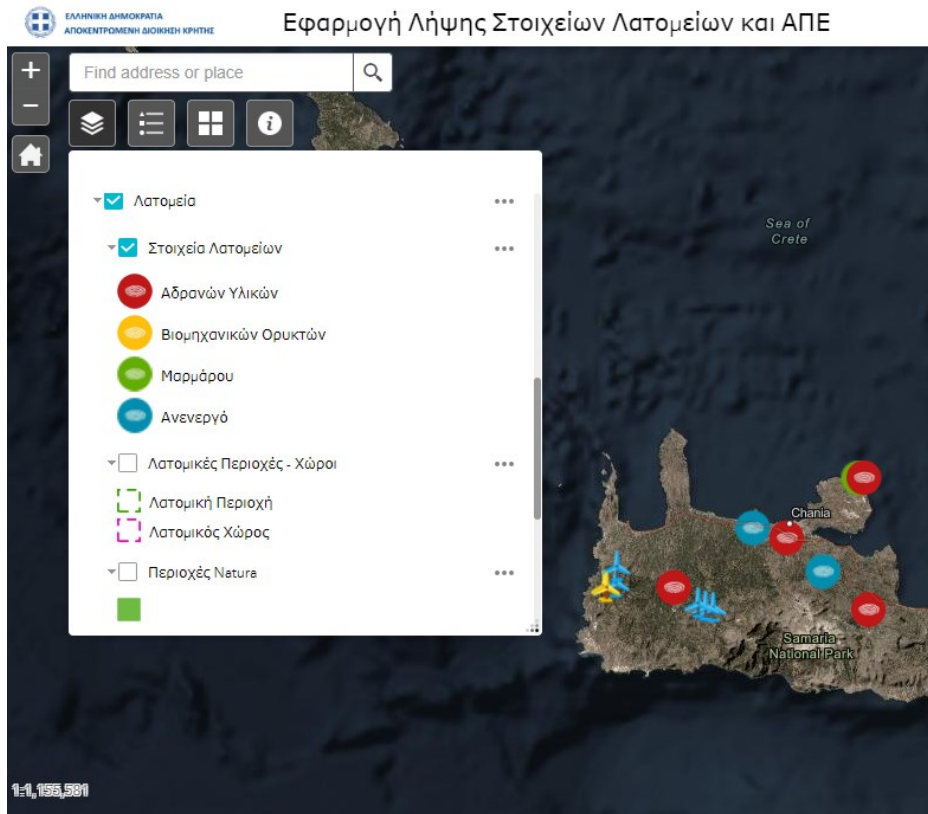
Σε κάθε επίπεδο υπάρχει η επιλογή εμφάνισης του υπομνήματος του επιλέγοντας ο χρήστης το αντίστοιχο εικονίδιο.



## Λίστα θεματικών επιπέδων



Ο χρήστης μπορεί να επιλέξει να εμφανιστεί η λίστα θεματικών επιπέδων καθώς και να ενεργοποιήσει ή απενεργοποιήσει τα επίπεδα πληροφορίας που επιθυμεί.



## Επιλογή υποβάθρου



Ο χρήστης μπορεί να επιλέξει άλλο υπόβαθρο για τη θέαση του χάρτη.

